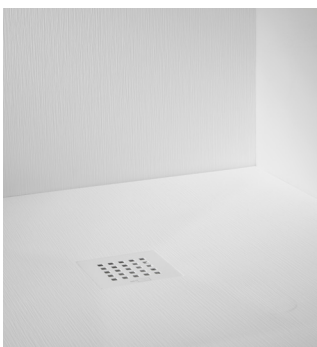


## Extraplano Natural

Plato de ducha · Receveur de douche · Shower tray · Piatto doccia · Duschwanne

ES · FR · EN · IT · DE



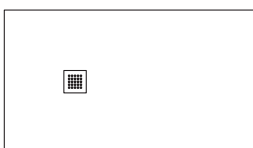
El plato Extraplano Natural hace referencia a líneas rectas, sencillas y sin pretensiones que combinado con su textura hacen de él un plato ideal para cualquier tipo de espacio.

Le receveur Extraplano Natural renvoie à des lignes droites, simples et sans prétentions. La grande variété de mesures et de formats fait de lui un receveur idéal pour tous les espaces.

The Extraplano Natural shower tray is designed with sleek lines, simple and unpretentious. The tray's variety of sizes and formats make it ideal for any type of space.

Il piatto doccia Extraplano Natural ha come riferimento linee dritte, semplici e senza complicazioni. La grande varietà di misure e formati ne fanno un piatto ideale per ogni tipo di spazio.

Die Extraplano Natural Duschwanne bezieht sich auf gerade Linien, einfach und unprätentiös, die sich zusammen mit ihrer Textur zu einem idealen Gerät für jeden Raum machen.



Lateral  
Latéral  
Laterale  
Laterale  
Seitlich

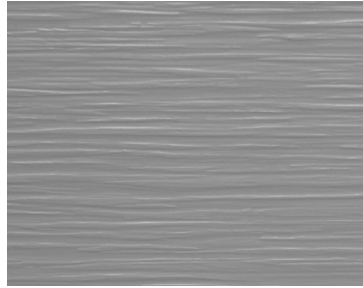
P. 2

## Extraplano Natural

**ACABADOS**  
**FINITIONS**  
**FINISHES**  
**FINITURE**  
**FINISH-OPTIONEN**

Textura · Texture · Texture · Tessitura · Textur

Natural



Colores · Coloris · Colours · Colori · Farben

Standard



Ártico



Antracita



Negro



Piedra



Gris 7015



Lino



basalto



Arena



Moka

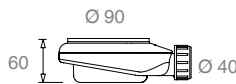
RAL/NCs



**VÁLVULAS**  
**BONDES**  
**DRAINS**  
**SIFONI**  
**DUSCHWANNENABLAUF**

RESIGRES

0,65 l/s



Horizontal atornillada  
Horizontal vissé  
Horizontal screwed  
Orizzontale avvitata  
Horizontal angeschraubt

viega

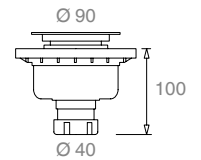
0,55 l/s



Horizontal atornillada  
Horizontal vissé  
Horizontal screwed  
Orizzontale avvitata  
Horizontal angeschraubt

TECNOAGUA Design

0,8 l/s



Vertical atornillada  
Vertical vissé  
Vertical screwed  
Verticale avvitata  
Vertikal angeschraubt

**MATERIAL**  
**MATÉRIAL**  
**MATERIALE**  
**MATERIALE**

**Akrytan®**

Akrytan® es un material compuesto por un núcleo de resina coloreada\* mezclada con cargas minerales y un acabado superficial con propiedades sanitarias de elevada resistencia. La formulación de la resina que compone Akrytan® confiere a los productos mejoras en su fragilidad, carencia del fenómeno de hidrólisis y un peso un 30% menor que los productos fabricados con otras resinas del mercado.

**Propiedades:**

Antideslizante.  
Antibacterias.  
Coloreado en masa.  
Personalizable.  
No hidrólisis.  
Fácil limpieza.  
Dureza y baja fragilidad.  
Reparable.  
Ligero.  
Resistencia UV.

**Akrytan®**

Akrytan® est un matériel composé d'un noyau de résine teintée\* mélangée avec des charges minérales et une finition superficielle avec des propriétés sanitaires de haute résistance. L'élaboration de la résine qui compose Akrytan confère aux produits des améliorations du point de vue de la fragilité, une carence du phénomène d'hydrolyse et un poids plus léger de 30 % que les produits fabriqués avec des résines du marché.

**Propriétés:**

Antiglisse.  
Antibactérien.  
Teinté dans la masse.  
Personnalisable.  
Sans hydrolyse.  
Entretien facile.  
Grande dureté et léger.  
Réparable.  
Faible fragilité.  
Résistance aux UV.

**Akrytan®**

Akrytan® is a material whose core is composed of coloured resin\* mixed with mineral fillers. It has a high-strength hygienic surface. The formula for the resin used in Akrytan makes products less fragile, is devoid of hydrolysis and weighs 30% less than products manufactured with other resins on the market.

**Properties:**

Anti-slip.  
Antibacterial.  
Mass-colored.  
Customizable.  
Hydrolysis-free.  
Easy to clean.  
High-strength & light.  
Repairable.  
Durable.  
UV resistance.

**Akrytan®**

Akrytan® è un materiale composto da un'anima di resina colorata\* miscelata con cariche minerali e una finitura superficiale ad alta resistenza con proprietà sanitarie. La formulazione della resina che compone Akrytan rende i prodotti meno fragili, evita il fenomeno dell'idrolisi e consente una riduzione del peso del 30% rispetto ai prodotti realizzati con altre resine sul mercato.

**Caratteristiche:**

Antiscivolo.  
Antibatterico.  
Colorato nella massa.  
Personalizzabile.  
Esente da idrolisi.  
Facile da pulire.  
Di elevata durezza.  
Riparabile.  
Leggero.  
Bassa fragilità.  
Resistente ai raggi UV.

**Akrytan®**

Akrytan® besteht aus einem farbigen Harzkern gemischt mit mineralischen Füllstoffen und einer Oberfläche mit hochresistenten sanitären Eigenschaften. Die Art des Harzes, aus Akrytan® besteht, sorgt im Vergleich mit anderen Harzen nicht nur für mechanische Verbesserungen, sondern verhindert auch Hydrolyseerscheinungen.

**Eigenschaften:**

Rutschhemmend.  
Antibakteriell.  
Massegefärbt.  
Anpassbare.  
Keine Hydrolyse.  
Reinigungsfreundlich.  
Reparierbar.  
Robust.  
UV-beständig.

**NORMATIVAS**  
**RÈGLES**  
**REGULATIONS**  
**NORMATIVE**  
**ZERTIFIEZIRUNG**

**UNE ENV 12633**  
**Class 3**

Resbaladiciada.  
Surface glissante.  
Slipperiness.  
Scivolosità.  
Glätte.

**UNE EN 14527**  
**Class 1**

Aptitud para la limpieza y durabilidad.  
Aptitude pour le nettoyage et durabilité.  
Cleaning suitability and durability.  
Idoneità alla pulizia e durata.  
Reinigungsseignung und Haltbarkeit.



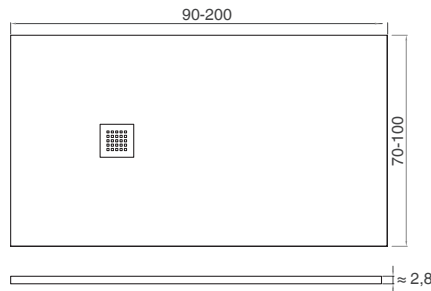
(\*) La massa interna è colorata di forma approssimativa al acabado superficiale, non identica. Le rayures o rozaduras, sobre todo en colores oscuros, pueden provocar la aparición de polvo y marcas blancas superficiales derivadas del rayado del mineral interno.  
(\*) La masse interne a une couleur semblable a celle de la finition superficielle mais pas identique. Les rayures ou les éraflures, surtout dans les tons obscurs, peuvent provoquer l'apparition de poussière et de marques blanches superficielles issues du rayage du mineral interne.  
(\*) The colour of the inner mass is close to the surface finish, but not identical. Scratches and scuffs, especially on darker colours, can create dust and white marks on the surface from scratching the internal mineral.  
(\*) La massa interna è colorata in una tinta vicina ma non identica a quella della finitura superficiale. I graffi, specialmente nei colori scuri, possono causare la comparsa di polvere e macchie bianche superficiali causate dalla scalfittura del minerale interno.  
(\*) Die Farbe der inneren Masse liegt nahe am Oberflächenfinish, ist jedoch nicht identisch. Kratzer und Abnutzungen, besonders bei dunkleren Farben, können Staub und weiße Flecken auf der Oberfläche erzeugen, wenn das innere Mineral zerkratzt wird.

## Extraplano Natural Lateral · Latéral · Lateral · Laterale · Seitlich

IMÁGEN  
IMAGE  
PICTURE  
IMMAGINE  
BILD



DIMENSIONES  
DIMENSIONS  
DIMENSIONS  
DIMENSIONI  
GRÖßE



**P = 46,4 kg/m<sup>2</sup>**

Peso por m<sup>2</sup>  
Poids par m<sup>2</sup>  
Weight per m<sup>2</sup>  
Peso per m<sup>2</sup>  
Gewicht pro m<sup>2</sup>

**P\* = 51,6 kg/m<sup>2</sup>**

Peso con embalaje  
Poids avec emballage  
Weight with packaging  
Peso con imballaggio  
Gewicht mit verpackung

**V = (L+4)x(B+4)x4,5 cm<sup>3</sup>**

Volumen del plato en la caja  
L: largo B: ancho

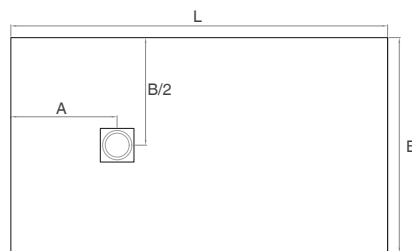
Volumen du receveur dans la boîte  
L: longueur B: largeur

Shower tray's volumen in box  
L: length B: width

Volumen del piatto nella scatola  
L: lunghezza B: larghezza

Volumen der Duschwanne in der Box  
L: lang B: breitew

DESAGÜE  
ÉCOULEMENT  
DRAIN  
SCARICO  
ABFLUSS



RESIGRES



Viega



TECNOLOGIA



A(cm)

	B:70	B:80	B:90	B:100
L:90	35	35	-	-
L:100	40	40	40	-
L:110	35	35	35	35
L:120	40	40	40	40
L:130	35	35	35	35
L:140	40	40	40	40
L:150	35	35	45	45
L:160	40	40	50	50
L:170	35	35	50	50
L:180	40	40	55	55
L:190	50	50	50	50
L:200	55	55	55	55

REJILLAS  
GRILLES  
GRIDS  
GRIGLIE  
ABFLUSSGITTER

INOX



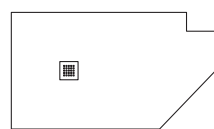
Acero AISI 316  
Acier AISI 316  
St. Steel AISI 316  
Acciaio AISI 316  
Stahl AISI 316

Colorada · Colorée · Colored · Colorata · Gefärbt

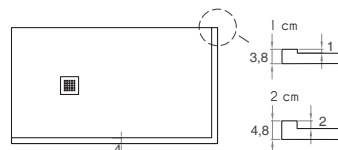


Acero AISI 316 lacado  
Acier AISI 316 laque  
St. Steel AISI 316 lacquered  
Acciaio AISI 316 laccato  
Stahl AISI 316 lackiert

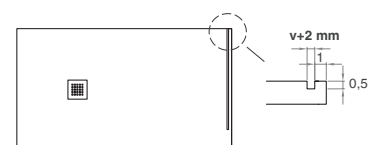
OPCIONES  
OPTIONS  
OPTIONS  
OPZIONI  
OPTIONEN



Corte a medida  
Découpe sur mesure  
Cut-to-size  
Taglio su misura  
Nach Maß geschnitten



Bordón a medida  
Rebord sur mesure  
Custom rim  
Bordato su misura  
Rahmen Nach Maß



Ranura para mampara. (v: espesor vidrio)  
Rainure pour parois de douche. (v: épaisseur verre)  
Groove for enclosures. (v: glass thickness)  
Scanalatura per box doccia. (v: spessore vetro)  
Furche für Duschwand. (v: Glasdicke)